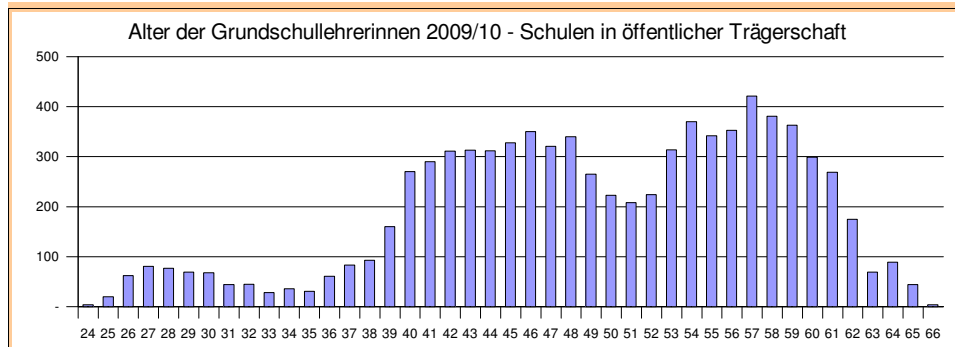


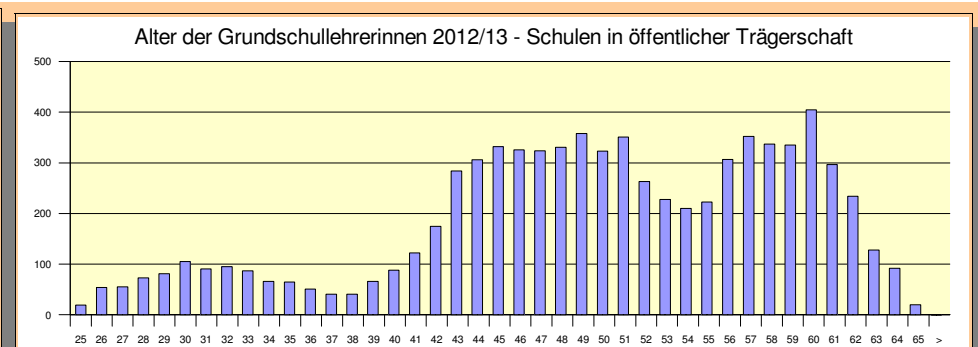
Quelle: Statistisches Landesamt Kamenz  
Das Landesamt unterscheidet hier nicht nach Vollzeit oder Teilzeit!  
Die Diagramme der freien Träger sind mehr als 10fach überhöht.

# Die Situation der Lehrerschaft in Sachsen

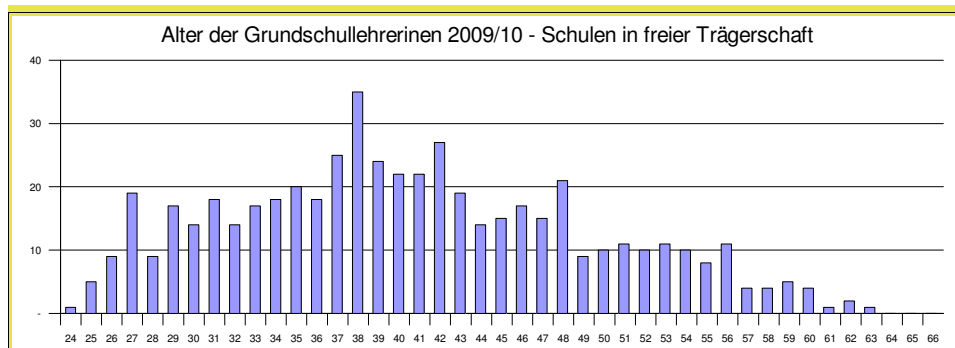
## Grundschulen



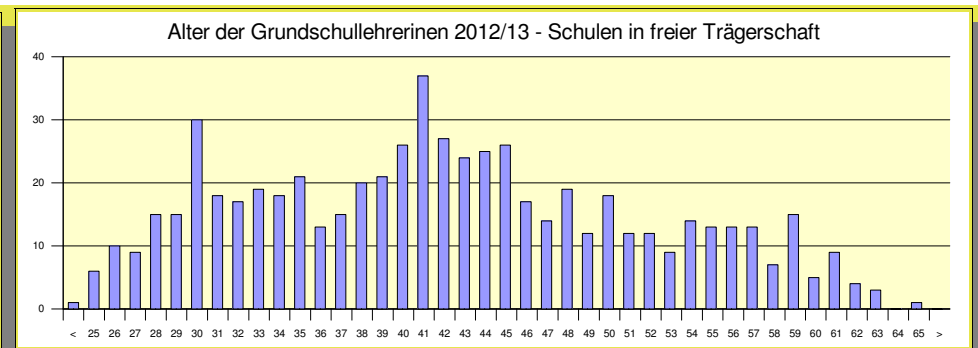
Gesamtzahl: 8.210  
Anzahl letzte 8 Jahrgänge: 1.312 (16%)  
Anzahl erste 8 Jahrgänge: 425 (5%)



Gesamtzahl: 7.748 In den 3 Jahren sind 462 (-6%) ausgeschieden.  
Anzahl letzte 8 Jahrgänge: 1.848 (24%)  
Anzahl erste 8 Jahrgänge: 485 (6%)



Gesamtzahl: 536  
Anzahl letzte 8 Jahrgänge: 13 (2%)  
Anzahl erste 8 Jahrgänge: 92 (17%)

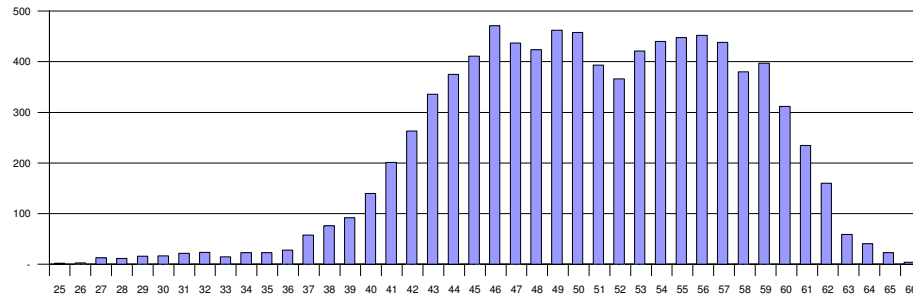


Gesamtzahl: 623 In den 3 Jahren sind 87 (+16%) dazu gekommen.  
Anzahl letzte 8 Jahrgänge: 44 (7%)  
Anzahl erste 8 Jahrgänge: 104 (17%)

Quelle: Statistisches Landesamt Kamenz  
Das Landesamt unterscheidet hier nicht nach Vollzeit oder Teilzeit!  
Die Diagramme der freien Träger sind mehr als 10fach überhöht.

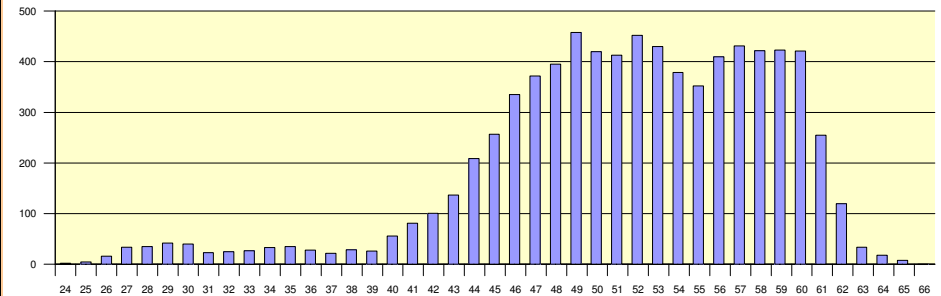
# Mittelschulen

Alter der Mittelschul-Lehrerinnen 2009/10 - Schulen in öffentlicher Trägerschaft



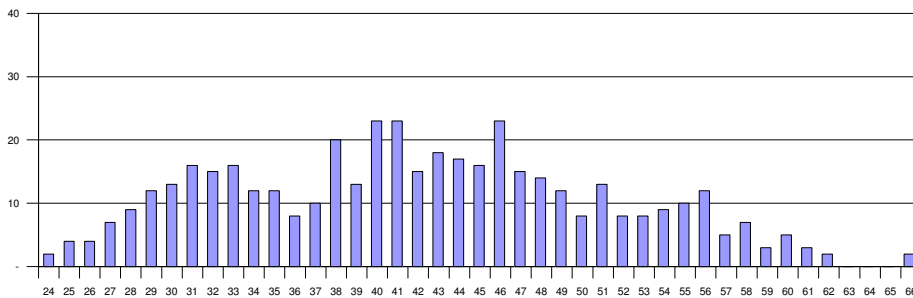
Gesamtzahl: 8.972  
Anzahl letzte 8 Jahrgänge: 1.231 (14%)  
Anzahl erste 8 Jahrgänge: 147 (2%)

Alter der Mittelschul-Lehrerinnen 2012/13 - Schulen in öffentlicher Trägerschaft



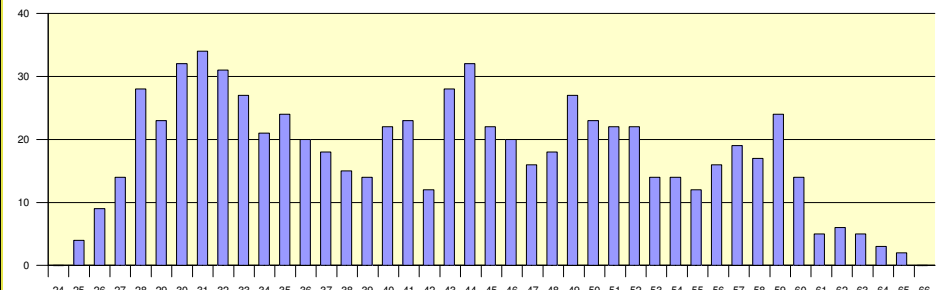
Gesamtzahl: 7.811 In den 3 Jahren sind 1.161 (-13%) ausgeschieden.  
Anzahl letzte 8 Jahrgänge: 1.701 (22%)  
Anzahl erste 8 Jahrgänge: 197 (3%)

Alter der Mittelschul-Lehrerinnen 2009/10 - Schulen in freier Trägerschaft



Gesamtzahl: 444  
Anzahl letzte 8 Jahrgänge: 15 (3%)  
Anzahl erste 8 Jahrgänge: 67 (15%)

Alter der Mittelschul-Lehrerinnen 2012/13 - Schulen in freier Trägerschaft

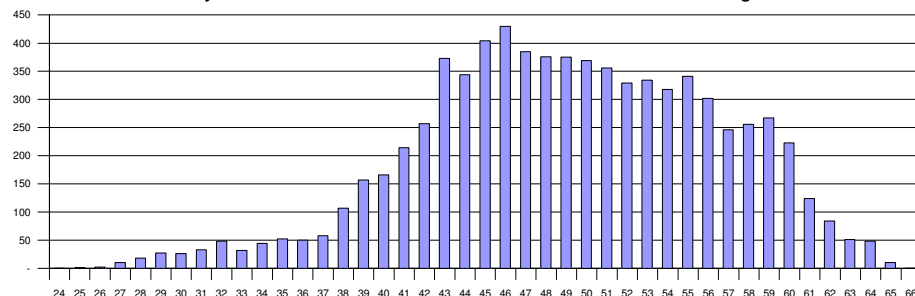


Gesamtzahl: 752 In den 3 Jahren sind 308 (+70%) dazu gekommen.  
Anzahl letzte 8 Jahrgänge: 29 (5%)  
Anzahl erste 8 Jahrgänge: 112 (18%)  
Zugang bei den unter 40jährigen: 141 Personen!

Quelle: Statistisches Landesamt Kamen  
 Das Landesamt unterscheidet hier nicht nach Vollzeit oder Teilzeit!  
 Die Diagramme der freien Träger sind mehr als 10fach überhöht.

# Gymnasien

Alter der Gymnasial-Lehrerinnen 2009/10 - Schulen in öffentlicher Trägerschaft

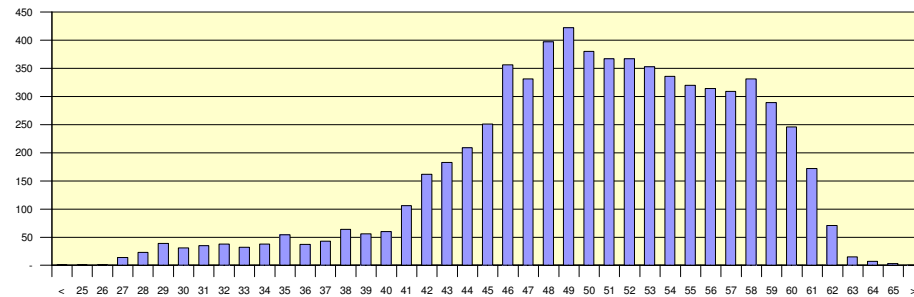


Gesamtzahl: 7.647

Anzahl letzte 8 Jahrgänge: 807 (11%)

Anzahl erste 8 Jahrgänge: 117 (1,5%)

Alter der Gymnasial-Lehrerinnen 2012/13 - Schulen in öffentlicher Trägerschaft

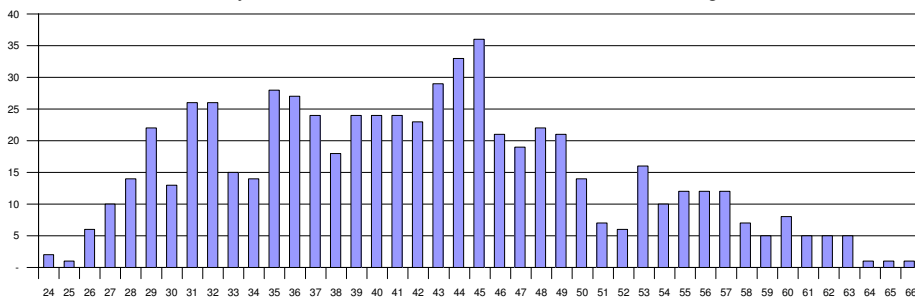


Gesamtzahl: 6.864 In den 3 Jahren sind 783 (-11%) ausgeschieden.

Anzahl letzte 8 Jahrgänge: 1.134 (17%)

Anzahl erste 8 Jahrgänge: 145 (2%)

Alter der Gymnasial-Lehrerinnen 2009/10 - Schulen in freier Trägerschaft

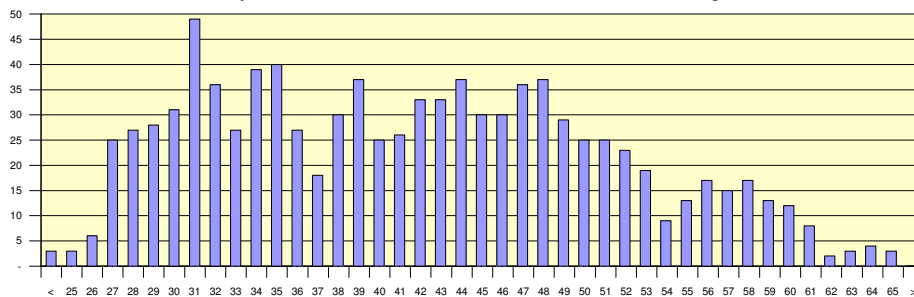


Gesamtzahl: 649

Anzahl letzte 8 Jahrgänge: 31 (12%)

Anzahl erste 8 Jahrgänge: 94 (37%)

Alter der Gymnasial-Lehrerinnen 2012/13 - Schulen in freier Trägerschaft



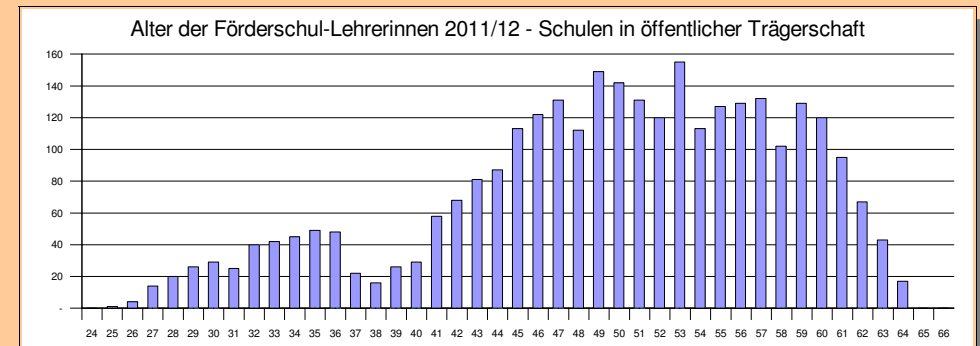
Gesamtzahl: 950 In den 3 Jahren sind 301 (+46%) dazu gekommen.

Anzahl letzte 8 Jahrgänge: 172 (18%)

Anzahl erste 8 Jahrgänge: 19 (7%)

Quelle: Statistisches Landesamt Kamenz  
Das Landesamt unterscheidet hier nicht nach Vollzeit oder Teilzeit!  
Die Diagramme der freien Träger sind mehr als 10fach überhöht.

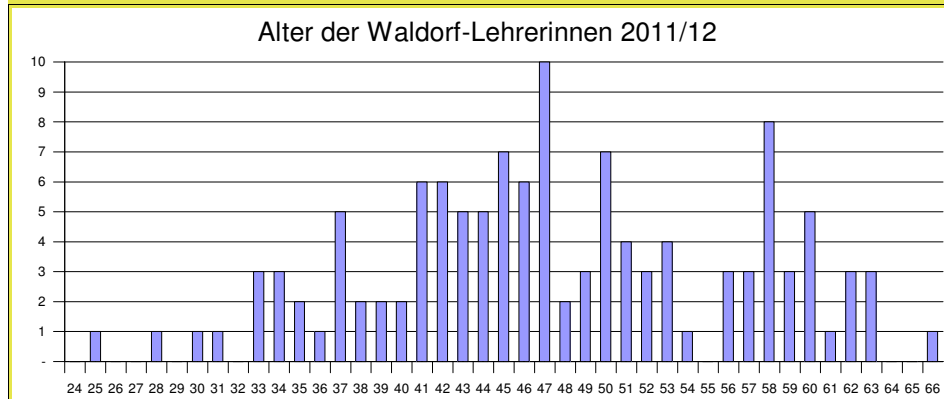
## Förderschulen, Waldorfschulen



Gesamtzahl: 2.979 Die Zahl der Förderschul-Lehrer hat sich in den letzten 2 Jahren kaum verändert (+8).

Anzahl letzte 8 Jahrgänge: 471 (16%)

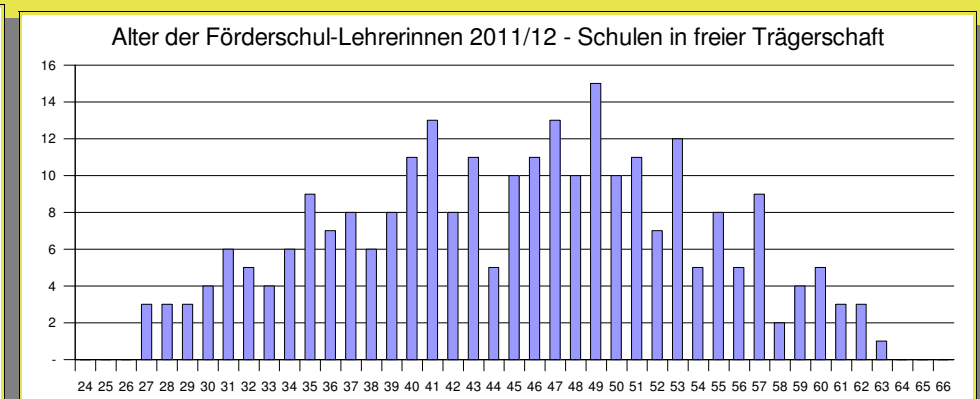
Anzahl erste 8 Jahrgänge: 119 (4%)



Gesamtzahl: 123 (+14). (2 Schulen neu, +63 Kinder)

Anzahl letzte 8 Jahrgänge: 16 (6%)

Anzahl erste 8 Jahrgänge: 4 (3%)



Gesamtzahl: 264 (+12)

Anzahl letzte 8 Jahrgänge: 16 (6%)

Anzahl erste 8 Jahrgänge: 19 (7%)